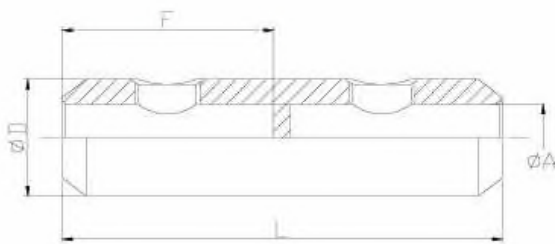


# Prysmian Group

## CONECTORES ALUMINIO / ALUMINIUM CONNECTORS CERTIFICACIÓN AENOR / AENOR CERTIFICATION

Esta familia de conectores de empalme por apriete mecánico, están **certificados por Aenor** de acuerdo con la norma para **Accesorios de conexión, Elementos de conexión para redes subterráneas de distribución de baja y media tensión.**

Mechanical connectors certified by Aenor for the spanish market in underground application in Low and Medium voltage.



Referencia Reference	Sección Al mm <sup>2</sup>	Sección Cu mm <sup>2</sup>	Tomillos Screw	Roturas Break point	Dimensiones / Dimensions				Llave vaso SW
					ØA	ØD	F	L	
RJT-50/95	50 & 95	50 & 95	2	1	12,5	25	31	65	17
RJT-150/240	150 & 240	150 & 240	4	2	20	35	60	125	22
RJT-95/240	95-150-240	95-150-240	4	2	20	35	60	125	22
RJT-240/400	240 & 400	240 & 400	6	2	26	45	82	173	22
RJT-400	400	400	6	1	26	45	82	173	22

Añadir **T** al final de la referencia para recubrimiento de estaño.  
Add **T** at the end of the referente for Tin plated finished

### CARACTERÍSTICAS / FEATURES

**Material: Cuerpo / Bodies:** Aleación de Aluminio de alta resistencia  
High tensile tin-plated aluminium alloy

**Tomillos / Bolts :** Aleación de Aluminio tratado  
High tensile strength aluminium alloy

**Tesion / Voltage:** Hasta 36 KV. Up to 36 Kv.

**Utilaje / Tool :** Llave de vaso de acuerdo con la tabla  
Hexagon socket according table

**Norma / According:** IEC 61238-1 Clase A

