

SFT: Terminación hasta 36 Kv

Termination up to 36kV

Descripción del producto

Product Description

- Terminación de silicona enfilable en frío de un solo cuerpo.
- Diseño prefabricado preparados en fábrica con componentes de sellado de humedad.
- Conector de tornillería fusible, (opcional).
- Sin necesidad de herramientas especiales.
- Muy pocos componentes en el kit.
- **Producto optimizado:** Excelentes resultados anti-tracking y anti-humedades, hacen de esta terminación adecuada para la instalación en condiciones ambientales muy pesadas (niebla salina, radiación solar y contaminación).

Silicone Termination, slip-on in one single body

Prefabricated design prepared in the factory with moisture sealing components.

Shear bolt connector, (optional)

No need for special tools.

Very few components in the kit.

Optimized product: *Excellent anti-tracking and anti-humidity results, make this termination suitable for installation in very heavy environmental conditions (salt fog, solar radiation and pollution).*



Aplicación

Application

- Terminación para cables extruidos unipolares (**XLPE, EPR y PE**).
- Conductor de cobre (**Cu**) o Aluminio (**Al**).
- Pantalla metálica de hilos, cintas o con lámina de aluminio.
- Secciones del cable: de **25m²** hasta **630 mm²**. (Ver tabla de rangos)
- Con o sin armadura, (con hilos o cintas).
- Para Tensiones hasta 18/30Kv, 36kV.
- Normas de Referencia HD628 HD-629 y IEC 60502-4.

Termination for unipolar extruded cables (XLPE, EPR and PE).

Copper (Cu) or Aluminum (Al) conductor.

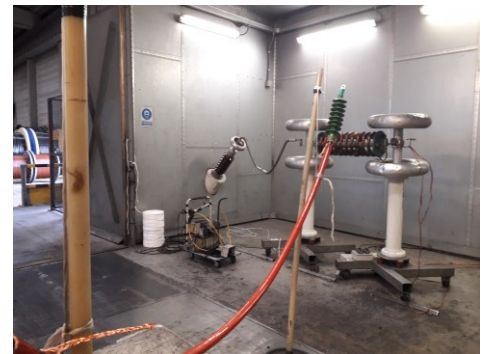
Metallic screen of wires, tapes or with aluminum foil.

Cable sections: from 25m² to 800mm². (See range taking table)

With or without armour, (with wires or tapes).

For Voltages up to 18 / 30Kv, 36kV.

Reference Standards HD628 HD-629 and IEC 60502-4.



Suministro

Supply

- Suministro en kit Unipolar o Tripolar conteniendo todos los componentes necesarios para su montaje.
- Peso y volumen (aprox):

Supply in single core or 3 Core kit containing all the necessary components for assembly.

Weight and volume (approx):

Tensión Voltage	Peso /Volumen
6/10kV Umax 12 kV	1.7 kg / 0.007 m ³
8,7/15kV Umax 17.5 kV	2.0 kg / 0.01 m ³
12/20kV Umax 24 kV	2.2 kg / 0.01 m ³
18/30kV Umax 36 kV	2.9 kg/ 0.015 m ³

Características de Instalación Installation Features

- **Fácil de instalar:** sin necesidad de herramientas especiales, sin necesidad de llama. Totalmente en frío.
- **Montaje rápido.**
- Posicionamiento vertical, angular o invertida.
- Adecuado para aplicaciones en interior y exterior, instalación en condiciones climáticas extremas, radiación solar y contaminación.
- Pieza prefabricada introducida sobre el cable con la ayuda de un lubricante especial.
- Se pueden poner en servicio inmediatamente
- **Vida ilimitada de almacenamiento.**

Easy to install: no need for special tools, no need for a flame. Totally cold.

Quick assembly.

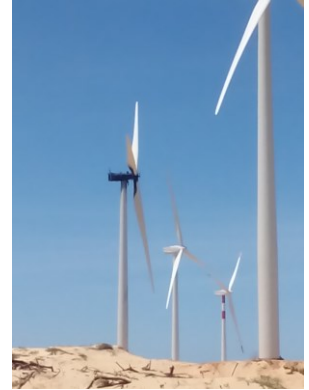
Vertical, angular or inverted positioning.

Suitable for indoor and outdoor applications, installation in extreme climatic conditions, solar radiation and pollution.

Prefabricated part introduced on the cable with the help of a special lubricant.

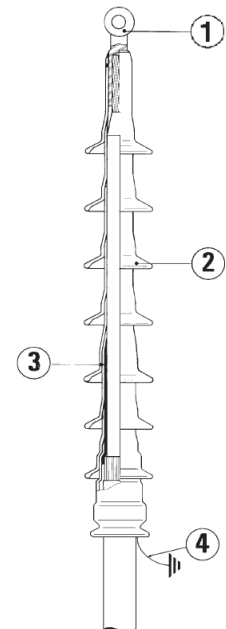
Energizing may take place immediately after completion of termination.

Unlimited storage life.



Componentes de la terminación Termination Components

- | | |
|---|--------------------------------------|
| <p>1. Varilla Terminal.</p> <p>Contacto metálico en tornillería fusible (incluida en el kit Terminación).
<i>Metallic contact in shear bolt conector.</i></p> | <p>Conductor Lug</p> |
| <p>2. Cuerpo Aislante.</p> <p>Cuerpo prefabricado en silicona anti-tracking de altas prestaciones.
<i>Prefabricated body in anti-tracking silicone with high performance.</i></p> | <p>Insulation body</p> |
| <p>3. Control de Campo Eléctrico.</p> <p>Permite la distribución de las líneas de campo eléctrico.
<i>Allows the distribution of electric field lines.</i></p> | <p>Electric Field Control</p> |
| <p>4. Toma de Tierra.</p> <p>Equipado según sea necesario, dependiendo del cable, (T1, T2, o T3).
<i>Equipped as necessary, depending on the cable screen, (T1, T2, o T3).</i></p> | <p>Earthing kit</p> |



Rango de aplicación
Range of application

1.- Según sección del cable y diámetro sobre aislamiento se selecciona el modelo SFT, el tipo de pantalla y suministro.
Depending on the section of the cable and the diameter over insulation, select the SFT model, Type of screen, and supply.

TENSIÓN VOLTAGE	AMBIENTE ENVIRONMENT	Ø AISLAMIENTO Ø INSULATION (mm)		REFERENCIA REFERENCE	SECCIÓN / SECTION (solo como guía / for guidance only)	LONGITUD / DIAMETRO LENGHT / DIAMETER (mm)
6/10 (12kV)	INTERIOR INDOOR	13,0	25,0	SFTI/EC-1C-12-A	25 - 95	279 / 95
		20,0	33,0	SFTI/EC-1C-12-B	95 - 400	279 / 95
		26,0	46,7	SFTI/EC-1C-12-C	240 - 630	279 / 110
	EXTERIOR OUTDOOR	13,0	25,0	SFTO/EC-1C-12-A	25-95	350 / 95
		20,0	33,0	SFTO/EC-1C-12-B	95 - 400	350 / 95
		26,0	46,7	SFTO/EC-1C-12-C	240 - 630	350 / 110
8.7/15 (17.5kV)	INTERIOR INDOOR	13,0	25,0	SFTI/EC-1C-17,5-A	25 - 95	279 / 95
		20,0	33,0	SFTI/EC-1C-17,5-B	95 - 400	279 / 95
		26,0	46,7	SFTI/EC-1C-17,5-C	240 - 630	279 / 110
	EXTERIOR OUTDOOR	13,0	25,0	SFTO/EC-1C-17,5-A	25 - 95	350 / 95
		20,0	33,0	SFTO/EC-1C-17,5-B	95 - 400	350 / 95
		26,0	46,7	SFTO/EC-1C-17,5-C	240 - 630	350 / 110
12/20 (24kV)	INTERIOR INDOOR	13,0	25,0	SFTI/EC-1C-24-A	25 - 95	279 / 95
		20,0	33,0	SFTI/EC-1C-24-B	95 - 300	279 / 95
		26,0	46,7	SFTI/EC-1C-24-C	240 - 630	279 / 110
	EXTERIOR OUTDOOR	13,0	25,0	SFTO/EC-1C-24-A	25 - 95	350 / 95
		20,0	33,0	SFTO/EC-1C-24-B	95 - 300	350 / 95
		26,0	46,7	SFTO/EC-1C-24-C	240 - 630	350 / 110
18/30 (36kV)	INTERIOR INDOOR	20,0	33,0	SFTI/EC-1C-36-B	25 - 150	350 / 95
		24,5	46,7	SFTI/EC-1C-36-C	95 - 630	350 / 110
	EXTERIOR OUTDOOR	20,0	33,0	SFTO/EC-1C-36-B	25 - 150	393 / 95
		24,5	46,7	SFTO/EC-1C-36-C	95 - 630	393 / 110

2.- Seleccionar tipo de pantalla. *Select screen type.*

TIPO DE PANTALLA

- T1 Pantalla del cable tipo Polyilam
- T2 Pantalla del cable tipo de Cintas de Cobre.
- T3 Pantalla del cable tipo de Hilos de Cobre.

Ejemplo de selección
Selection Example

STFO/EC-1C-24-C-T3-Ne-P1-300/400

Correspondería a un rango de sección de 300 a 400mm² hasta 24kV con pantalla de hilos de cobre, unipolar, exterior.
It would correspond to a section range of 300 to 400mm² up to 24kV with copper wire screen, unipolar, outdoor.

STFI/EC-1C-24-C-T3-P1-300/400

Correspondería a un rango de sección de 300 a 400mm² hasta 24kV con pantalla de hilos de cobre, unipolar, interior.
It would correspond to a section range of 300 to 400mm² up to 24kV with copper wire screen, unipolar, indoor.

6.35/11 (12) Kv 6/10 (12) kV	8.7/15 (17.5) kV	12.7/22 (24) Kv 12/20 (24) kV	19/33 (36) kV 18/30 (36) kV	AMBIENTE ENVIRONMENT	
				MEDIO MEDIUM 34.7 mm/kV (Nc)	
			Diametro / Diameter 95 / 110		
			Longitud / Length 393		
			Min. Línea de fuga Min. Creepage distance 721mm		
					FUERTE HEAVY 43.3 mm/Kv (Nd)
	Diametro / Diameter 95 / 110	Diametro / Diameter 95 / 110	Diametro / Diameter 95 / 110		
	Longitud / Length 279	Longitud / Length 350	Longitud / Length 393		
	Min. Línea de fuga Min. Creepage distance 438mm	Min. Línea de fuga Min. Creepage distance 600mm	Min. Línea de fuga Min. Creepage distance 900mm		
					MUY FUERTE VERY HEAVY 53.7 mm/kV (Ne)
	Diametro / Diameter 95 / 110	Diametro / Diameter 95 / 110	Diametro / Diameter 95 / 110	Diametro / Diameter 95 / 110	
Longitud / Length 279	Longitud / Length 350	Longitud / Length 628	Longitud / Length 628		
Min. Línea de fuga Min. Creepage distance 372mm	Min. Línea de fuga Min. Creepage distance 543mm	Min. Línea de fuga Min. Creepage distance 744mm	Min. Línea de fuga Min. Creepage distance 1116mm		

PRYSMIAN GROUP Commercial Services:

Tel: +34 93 811 6000

email: atencion.clientes@prysmiangroup.com

Vilanova i la Geltrú, Spain.