

ELT-TMF/42: Terminación hasta 42 kV

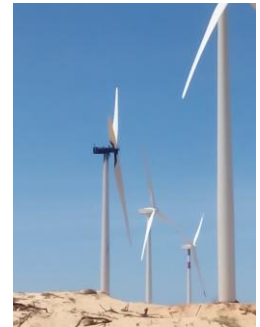
Descripción del producto

- Terminación modular de silicona enfilable en frío.
- Diseño prefabricado preparados en fábrica con componentes de sellado de humedad.
- Conector de tortillería fusible, (opcional).
- Sin necesidad de herramientas especiales.
- Muy pocos componentes en el kit.
- Producto **optimizado**: Excelentes resultados anti-tracking y anti-humedades, hacen de esta terminación adecuada para la instalación en condiciones ambientales muy pesadas (niebla salina, radiación solar y contaminación).
- Adaptable a cualquier condición estructural y ambiental.



Aplicación

- Terminación para cables extruidos unipolares (**XLPE, EPR y PE**).
- Conductor de cobre (**Cu**) o Aluminio (**Al**).
- Pantalla metálica de hilos, cintas o con lámina de aluminio.
- Secciones del cable: de **25mm²** hasta **800 mm²**. (Ver tabla dimensional)
- Con o sin armadura, (con hilos o cintas).
- Para Tensiones hasta 20/35Kv, 42kV. (TR N° EZ-34/00 y EZ-24/00)
- Normas de Referencia HD628 HD-629 y IEC 60502-4.



Suministro

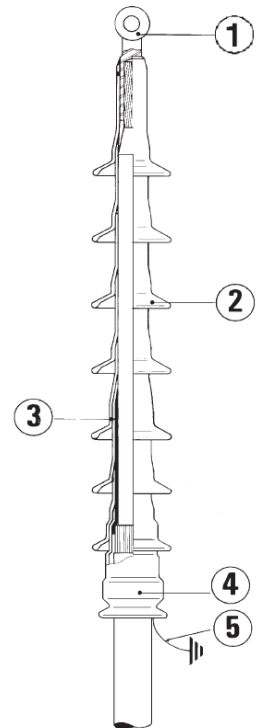
- Suministro en kit unitario o Tripolar conteniendo todos los componentes necesarios para su montaje.
- Peso y volumen (aprox):
Peso: 2,9kg Volumen: 0.015m³

Características de Instalación

- **Fácil de instalar**: sin necesidad de herramientas especiales, sin necesidad de llama. Totalmente en frío.
- **Montaje rápido**: El sistema de instalación está basado en los conceptos de media tensión del kit de instalación.
- **Posicionamiento vertical, angular o invertida**.
- Adecuado para aplicaciones en interior y exterior, instalación en condiciones climáticas extremas, radiación solar y contaminación.
- Piezas modulares introducidas sobre el cable con la ayuda de un lubricante especial.
- Se pueden poner en servicio inmediatamente
- **Vida ilimitada de almacenamiento**.

Componentes del terminal

- 1. Varilla terminal.**
Contacto metálico en tornillería fusible (incluida en el kit Terminación).
- 2. Aletas aislantes.**
Aletas modulares deslizantes fabricadas en silicona anti-tracking.
- 3. Repartidor lineal de tensión.**
Moldeado elástico que permite la distribución de las líneas de campo eléctrico.
- 4. Protección toma a tierra.**
Elemento de goma elastomérica que impide la penetración de la humedad y protege la toma de tierra.
- 5. Toma de Tierra.**
Equipado según sea necesario, dependiendo del cable, (T1, T2, o T3).



Rango de aplicación

Según sección del cable y diámetro sobre aislamiento se selecciona el modelo TMF/42, el tipo de pantalla y suministro.

MODELO	DIÁMETRO SOBRE AISLAMIENTO	
	MÍNIMO	MÁXIMO
TMF2/42	20	33
ELT I/O-C/42		
TMF3/42	26	43
ELT I/O-D/42		
TMF4/42	36	61
ELT I/O-E/42		
TMF5/42	49,5	80
ELT I/O-F/42		

TIPO DE PANTALLA	
T1	Pantalla del cable tipo Polylam
T2	Pantalla del cable tipo de Cintas de Cobre.
T3	Pantalla del cable tipo de Hilos de Cobre.

SUMINISTRO	
P1	Pantalla del cable tipo Polylam
T2	Pantalla del cable tipo de Cintas de Cobre.
T3	Pantalla del cable tipo de Hilos de Cobre.

Ejemplo de selección con las dos denominaciones:

TMF2-25-95/42-E-T3-P1
ELTO-1C-25-95/42-T3-P1

Correspondería a un rango de sección de 25 a 95mm² hasta 42kV con pantalla de hilos de cobre, unipolar, exterior.