

BLINDEX® PROTECH 1000 V (AS)

Z1C4Z1-K (AS) - Libre de halógenos
0,6/1 kV



C_{ca}-s1b,d1,a1

NORMAS

CONSTRUCCIÓN

Basado en EN 50288-7

REACCIÓN AL FUEGO*

UNE-EN 60332-1-2; IEC 60332-1-2

UNE-EN 50399

UNE-EN 61034-2; IEC 61034-2

UNE-EN 60754-1; IEC 60754-1

UNE-EN 60332-3-24; IEC 60332-3-24

CLASIFICACIÓN CPR

DOP 1012077

Clase C_{ca}-s1b,d1,a1

CONSTRUCCIÓN

1. CONDUCTOR

Cobre recocido clase 5,
según UNE-EN 60228.

2. AISLAMIENTO

Material: Poliolefinas tipo Afumex®.
Identificación por color.

3. PANTALLA

Trenza de hilos de cobre pulido
con una cobertura superior al 60 %.
Cinta de poliéster (bajo trenza).

4. CUBIERTA

Material: mezcla especial libre de halógenos.
Color: verde.

* En azul ensayos de fuego
válidos en la UE.



Descárgate la DoP 1012077
(declaración de prestaciones)
<https://es.prysmian.com/dop>

Alta protección electromagnética

Gracias a su pantalla de trenza de cobre con cobertura del 60 %, muy por encima de las versiones que se pueden encontrar en el mercado, nuestra gama de apantallados proporciona una alta inmunidad a las interferencias. Lo que supone una óptima calidad en la transmisión de las señales, así como mayor seguridad y vida útil para los equipos. Los cables con pantallas de trenza de cobre, con coberturas inferiores al 60 %, incumplen la normativa.

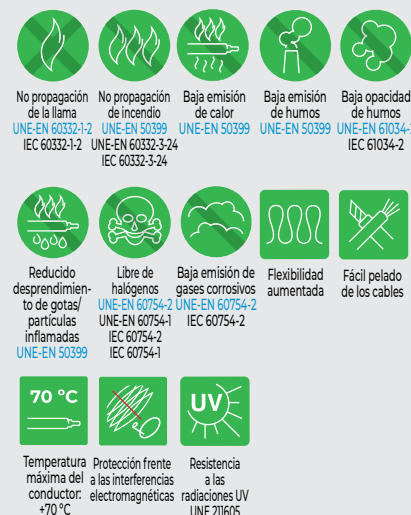
Temperatura máxima del conductor: +70 °C.

Temperatura mínima de servicio: -25 °C.

APLICACIONES

Cable de alta seguridad, libre de halógenos, flexible y apantallado con trenza de hilos de cobre para suministro de energía en entornos donde se quieran evitar las influencias electromagnéticas y sea obligatorio instalar cables de alta seguridad (AS) o el riesgo de incendio no sea despreciable. Adecuado para alimentación de motores con variadores de frecuencia hasta 10 mm² (consultar fabricante de variadores).

Para secciones superiores consultar AFUMEX® CLASS VARINET RZ1C4OZ1-K VFD 0,6/1 kV (AS).



BLINDEX® PROTECH 1000 V (AS)

ZIC4ZI-K (AS) - Libre de halógenos
0,6/1 kV



C_{ca}-s1b,d1,a1

CARACTERÍSTICAS FÍSICAS Y ELÉCTRICAS

Número de conductores x sección (mm ²)	Diámetro exterior (mm) (1)	Peso aprox. (kg/km)	Radio mínimo de curvatura (mm)	Intensidad máxima admisible al aire (40 °C) (A) (2)	Intensidad máxima admisible enterrado (25 °C) (A) (3)	Caída de tensión (70 °C) (V/(A·km))	
						cos φ = 1	cos φ = 0,8
2x1,5	10,1	126	101	13,30	20	28,95	23,32
2x2,5	11,0	159	110	7,98	27	17,73	14,31
2x16	18,5	508	185	1,21	76	2,75	2,30
3G1,5	10,6	150	106	13,30	20	28,95	23,32
3G2,5	11,0	189	110	7,98	27	17,73	14,31
4G1,5	11,4	180	114	13,30	17	25,08	20,19
4G2,5	11,9	232	119	7,98	22	15,36	12,40
4G4	14,3	329	143	4,95	29	9,55	7,75
4G6	15,6	419	156	3,30	37	6,38	5,21
4G10	18,0	596	180	1,91	49	3,79	3,13
5G1,5	12,3	216	123	13,30	17	25,08	20,19
6G1,5	13,2	246	132	13,30	10	28,95	23,32
12G1,5	16,9	409	169	13,30	7,5	28,95	23,32

Caídas de tensión monofásicas (fase-neutro) (cables 2x o 3G) o trifásicas (entre fases) (cables 4G o 5G). Caídas de tensión supuestas entre 2 conductores activos de un mismo circuito monofásico para formaciones con más de 5 conductores. Valores aproximados.

(1) Valores nominales sujetos a tolerancias de fabricación.

(2) Instalación en bandeja perforada o bandeja rejilla al aire. Temperatura ambiente máxima: 40 °C (temperatura estándar en España).

Tabla B.52.10:

→PVC2 con instalación tipo E (2x, 3G, monofásica).

→PVC3 con instalación tipo E (4G, 5G, trifásica).

(3) Instalación enterrada, bajo tubo con resistividad térmica del terreno estándar de 2,5 K·m/W

y temperatura de 25° C (estándar en España). Tabla C.52.2.bis:

→PVC2 con instalación tipo D1/D2 (2x, 3G, monofásica).

→PVC3 con instalación tipo D1/D2 (4G, 5G, trifásica).

Según UNE-HD 60364-5-52 e IEC 60364-5-52

Formaciones con más de 5 conductores: supuesto cargados todos menos el conductor de protección (intensidades calculadas por General Cable).

Grupo General Cable Sistemas, S.L. podrá, sin previa comunicación, actualizar o modificar unilateralmente el contenido de la presente ficha técnica, incluyendo sin carácter limitativo, especificaciones, características, dimensiones, pesos, materiales, tolerancias y representaciones gráficas. Los ajustes pueden derivar de tolerancias de fabricación, mejora continua del producto o requerimientos normativos. Los datos aquí incluidos tienen carácter informativo y no implican garantía ni compromiso comercial. Las especificaciones finales del producto dependerán de la configuración suministrada en cada caso y de las condiciones pactadas contractualmente.