



C<sub>ca</sub>-s1b,d1,a1

# SEGURFOC® Class ALARMAS (AS+)

SOZI-K (AS+) - Resistente al fuego  
300/500 V



## NORMAS

### CONSTRUCCIÓN

UNE 211025  
UNE 50288-7

### REACCIÓN AL FUEGO\*

UNE-EN 60332-1-2; IEC 60332-1-2

UNE-EN 50399

UNE-EN 61034-2; IEC 61034-2

UNE-EN 60754-1; IEC 60754-1

UNE-EN 60332-3-24; IEC 60332-3-24

### RESISTENCIA AL FUEGO

UNE-EN 50200

(PH120 (842 °C, 120 min))

## CLASIFICACIÓN CPR

DOP 000775

Clase C<sub>ca</sub>-s1b,d1,a1

## CONSTRUCCIÓN

### 1. CONDUCTOR

Cobre, clase 5 según UNE-EN 60228 con conductores trenzados.

### 2. AISLAMIENTO

Silicona.

Colores: rojo y negro.

### 3. PANTALLA

Pantalla colectiva de aluminio y poliéster (Solape 25 % y cobertura 100 %) más hilo de drenaje de cobre estañado de 0,22 mm<sup>2</sup>.

### 4. CUBIERTA EXTERIOR

Polioléfina termoplástica libre de halógenos.

Color naranja (tipo ST8 según IEC 60502).

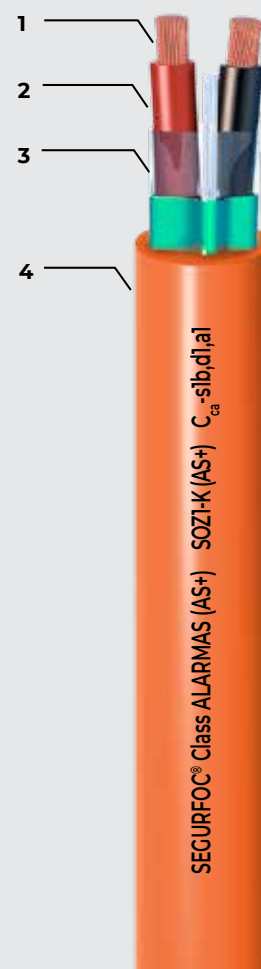
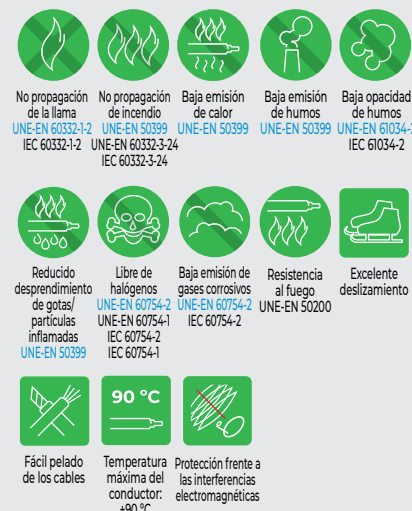
## APLICACIONES

- Circuitos de alarmas, detectores y pulsadores de sistemas contra incendios (ITC-BT 28).
- Sistema de alarma apto para mensajes por megafonía en locales de pública concurrencia con aforo de más de 500 personas (CTE, DB-SI, sección SI 4, pto. 1).

Cumple con el RIPCI (RD 513/2017).

Temperatura máxima del conductor: +90 °C.

Temperatura mínima de servicio: -15 °C.



\* En azul ensayos de fuego válidos en la UE.



Descárgate la DoP 000775  
(declaración de prestaciones)  
<https://es.prysmian.com/dop>

# SEGURFOC® Class ALARMAS (AS+)

SOZI-K (AS+) - Resistente al fuego  
300/500 V



C<sub>ca</sub>-s1b,d1,a1

## CARACTERÍSTICAS FÍSICAS Y ELÉCTRICAS

Número de conductores x sección (mm <sup>2</sup> )	Diámetro exterior (mm) (1)	Peso aprox. (kg/km)	Radio mínimo de curvatura (mm)	Resistencia máxima del conductor a 20 °C (Ω/km)	Intensidad máxima admisible en bandeja perforada o bandeja rejilla (40 °C) (A) (2)	Intensidad máxima admisible bajo tubo al aire (40 °C) (A) (3)	Caída de tensión (90 °C) (V/(A·km))	
							cos φ = 1 corriente continua	cos φ = 0,8
2x1,5	8,30	90	66	13,30	24	20	30,60	24,66
2x2,5	9,40	101	75	7,98	33	27	18,38	18,47

(1) Valores nominales sujetos a tolerancias de fabricación.

(2) Monofásica o continua (cos φ = 1). Valores obtenidos de UNE-HD 60364-5-52 (IEC 60364-5-52) con temperatura ambiente 40 °C (estándar en España). Tabla B.52.12. Método E.

(3) Monofásica o continua. Instalación bajo tubo en montaje superficial o empotrado en pared de mampostería. Valores obtenidos de UNE-HD 60364-5-52 (IEC 60364-5-52) con temperatura ambiente 40 °C (estándar en España). Tabla B.52.3. Método B2.

Grupo General Cable Sistemas, S.L. podrá, sin previa comunicación, actualizar o modificar unilateralmente el contenido de la presente ficha técnica, incluyendo sin carácter limitativo, especificaciones, características, dimensiones, pesos, materiales, tolerancias y representaciones gráficas. Los ajustes pueden derivar de tolerancias de fabricación, mejora continua del producto o requerimientos normativos. Los datos aquí incluidos tienen carácter informativo y no implican garantía ni compromiso comercial. Las especificaciones finales del producto dependerán de la configuración suministrada en cada caso y de las condiciones pactadas contractualmente.